

27.04.2008 14:00 - 28.04.2008 15:00



Cisco

[62.61.7.3] CPU busy(%)	<=10 70,5%	>10 26,2%	>20 3,27%	>40 0,07%	>50 0%	1406
[62.61.7.3] Minimum Free Memory (%)	>=40 0%	<40 0%	<20 100%	<10 0%	<5 0%	1406
[62.61.7.3] Data Availability (%)	>=99,9 100%	<100 0%	<100 0%	<100 0%	<99,9 0%	1406
[62.61.7.3] Device Availability (%)	>=99 99,9%	<99 0%	<96 0%	<94 0%	<90 0,07%	1406
()	0%	0%	99,9%	99,9%		1406

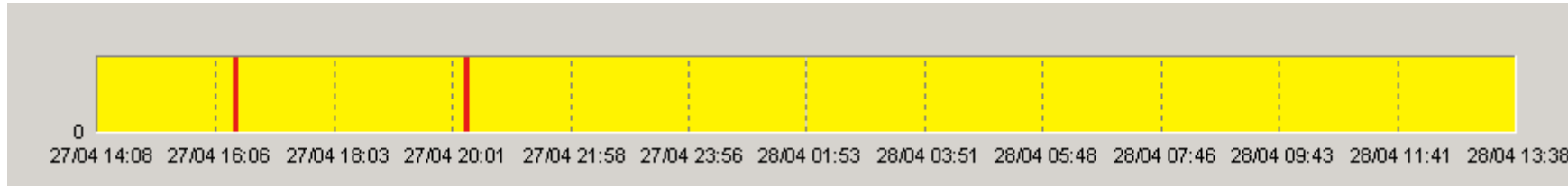
ProLAN

ProLAN.

PROLAN,

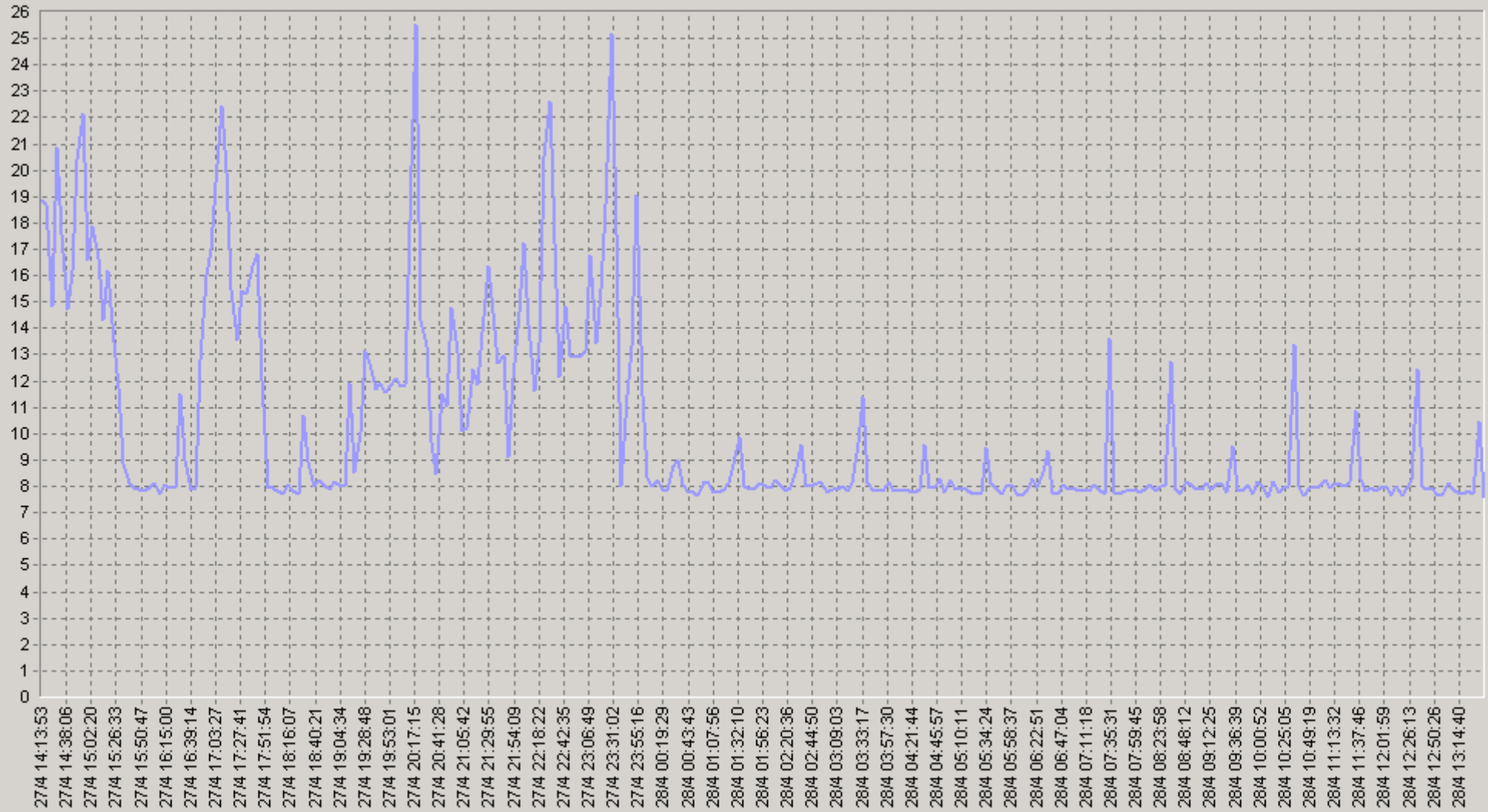
PROLAN
PARTNER@PROLAN.RU

(« »)



27.04.2008 14:00 - 28.04.2008 15:00

[62.61.7.3] CPU busy(%)



[62.61.7.3] CPU busy(%) (SLA-ON-SERVER3)

27.04.2008 14:00 - 28.04.2008 15:00

20 [62.61.7.3] CPU busy(%)

		75<	90<			75<	90<
00:00-00:20	8,48	8,5	9	06:00-06:20	7,85	8	8
00:20-00:40	8,45	8,5	9,33	06:20-06:40	8,47	8,5	9,5
00:40-01:00	7,79	8	8	06:40-07:00	7,93	8	8,5
01:00-01:20	7,92	8	8,5	07:00-07:20	7,9	8	8,5
01:20-01:40	8,77	8,5	10,5	07:20-07:40	9,24	8,5	10,7
01:40-02:00	7,99	8,5	8,5	07:40-08:00	7,82	8	8,5
02:00-02:20	8	8	8,5	08:00-08:20	7,86	8	8,33
02:20-02:40	8,54	8,5	10	08:20-08:40	9,17	8,5	10
02:40-03:00	8,06	8	8,5	08:40-09:00	7,96	8	8,5
03:00-03:20	7,92	8	8,5	09:00-09:20	8	8,5	8,5
03:20-03:40	9,26	8,67	12	09:20-09:40	8,33	8,5	9
03:40-04:00	7,89	8	8,5	09:40-10:00	7,97	8,33	8,5
04:00-04:20	7,93	8	8	10:00-10:20	7,86	8	8,5
04:20-04:40	8,28	8,33	8,5	10:20-10:40	9,33	8,67	11,5
04:40-05:00	8,06	8,5	8,5	10:40-11:00	7,92	8	8,5
05:00-05:20	7,94	8,5	8,5	11:00-11:20	8,08	8,5	8,5
05:20-05:40	8,13	8	9	11:20-11:40	8,82	8,5	10,5
05:40-06:00	7,96	8	8,5	11:40-12:00	7,93	8	8,5

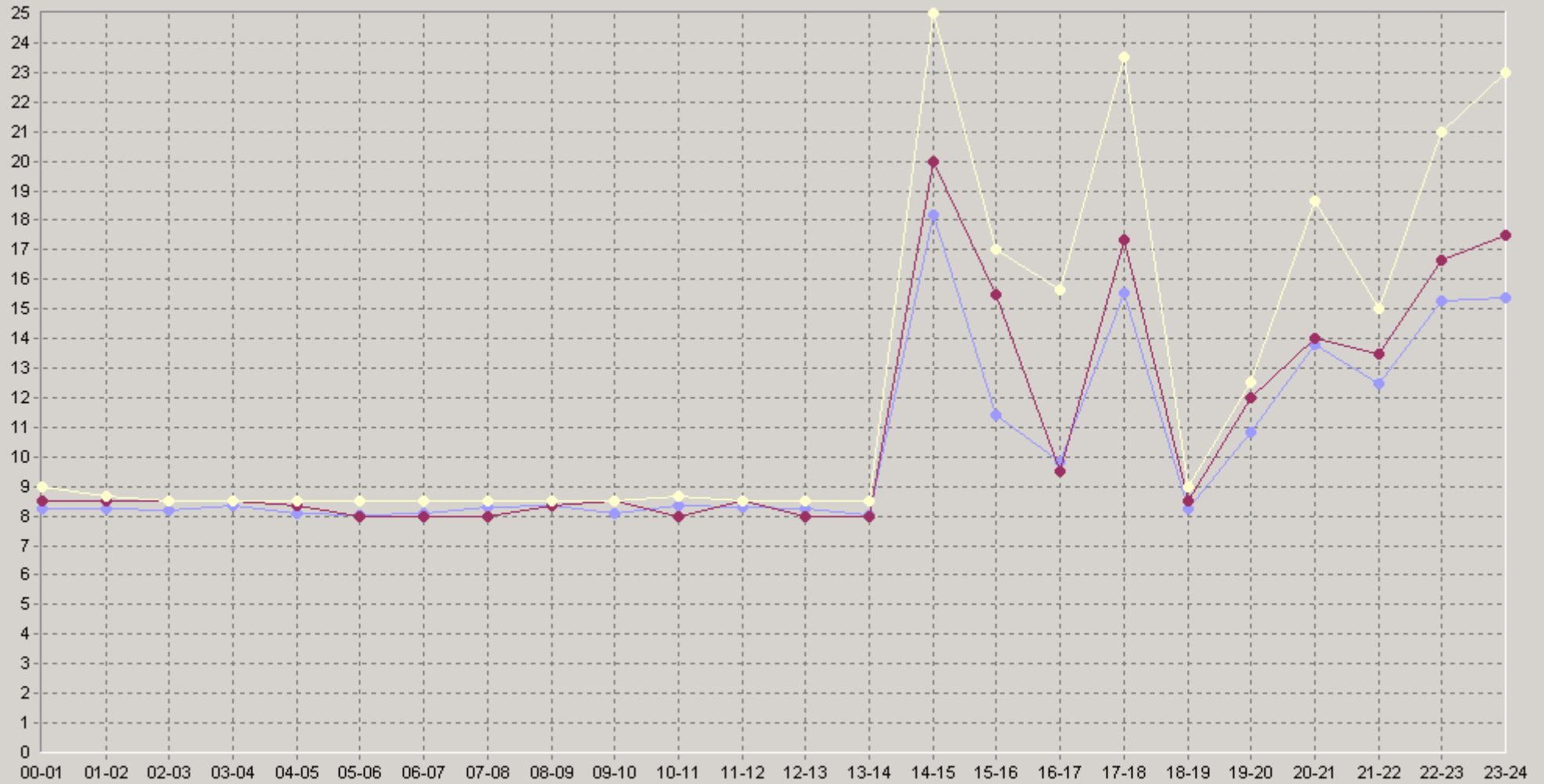
27.04.2008 14:00 - 28.04.2008 15:00

20 [62.61.7.3] CPU busy(%)

		75<	90<			75<	90<
12:00-12:20	7,81	8	8	18:00-18:20	7,88	8	8,5
12:20-12:40	9,17	8,5	12	18:20-18:40	8,78	8,33	11,5
12:40-13:00	7,79	8	8	18:40-19:00	8,12	8,5	8,5
13:00-13:20	7,9	8	8	19:00-19:20	9,18	9	11,5
13:20-13:40	8,37	8,33	10,5	19:20-19:40	11,5	12	13,5
13:40-14:00	7,5	7,5	8	19:40-20:00	11,8	12	12,5
14:00-14:20	17,1	19	20	20:00-20:20	16,9	18,7	32,5
14:20-14:40	17,8	19,5	25	20:20-20:40	12,3	14	16
14:40-15:00	19	20,7	25	20:40-21:00	12,2	13,7	14
15:00-15:20	15,9	17	18	21:00-21:20	11,1	12	13,5
15:20-15:40	11,5	15,5	17,5	21:20-21:40	14,4	14,5	15,5
15:40-16:00	7,91	8	8,5	21:40-22:00	11,9	13,5	15
16:00-16:20	7,93	8,5	8,5	22:00-22:20	14,2	15	16
16:20-16:40	9,11	8,5	11	22:20-22:40	18,4	21	22,5
16:40-17:00	12,5	15,5	16,5	22:40-23:00	13,3	13,5	15
17:00-17:20	19,3	23,5	25,7	23:00-23:20	14,1	14	15
17:20-17:40	15,2	16	18,5	23:20-23:40	18,5	20,5	29
17:40-18:00	12,1	15	17,3	23:40-00:00	13,5	16	17,5

27.04.2008 14:00 - 28.04.2008 15:00

60 [62.61.7.3] CPU busy(%)



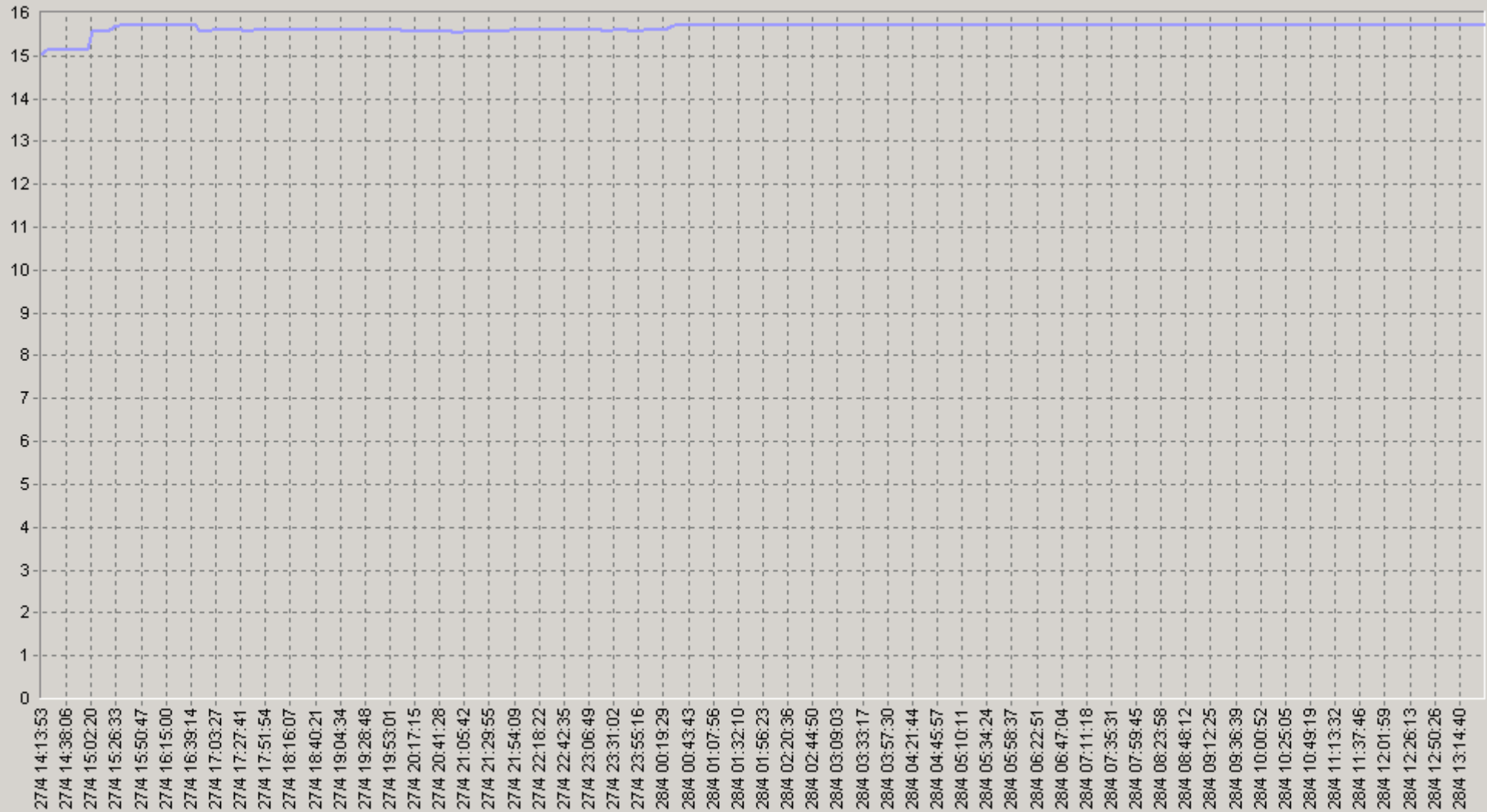
◆ [BaseLine Avg] [62.61.7.3] CPU busy(%) (60)(SLA-ON-SERVER3)

◆ [BaseLine Percnt75 (<)] [62.61.7.3] CPU busy(%) (60)(SLA-ON-SERVER3)

◆ [BaseLine Percnt90 (<)] [62.61.7.3] CPU busy(%) (60)(SLA-ON-SERVER3)

27.04.2008 14:00 - 28.04.2008 15:00

[62.61.7.3] Minimum Free Memory (%)



— [62.61.7.3] Minimum Free Memory (%) (SLA-ON-SERVER3)

27.04.2008 14:00 - 28.04.2008 15:00

20 [62.61.7.3] Minimum Free Memory (%)

		75>	90>			75>	90>
00:00-00:20	15,6	15,6	15,6	06:00-06:20	15,7	15,7	15,7
00:20-00:40	15,7	15,6	15,6	06:20-06:40	15,7	15,7	15,7
00:40-01:00	15,7	15,7	15,7	06:40-07:00	15,7	15,7	15,7
01:00-01:20	15,7	15,7	15,7	07:00-07:20	15,7	15,7	15,7
01:20-01:40	15,7	15,7	15,7	07:20-07:40	15,7	15,7	15,7
01:40-02:00	15,7	15,7	15,7	07:40-08:00	15,7	15,7	15,7
02:00-02:20	15,7	15,7	15,7	08:00-08:20	15,7	15,7	15,7
02:20-02:40	15,7	15,7	15,7	08:20-08:40	15,7	15,7	15,7
02:40-03:00	15,7	15,7	15,7	08:40-09:00	15,7	15,7	15,7
03:00-03:20	15,7	15,7	15,7	09:00-09:20	15,7	15,7	15,7
03:20-03:40	15,7	15,7	15,7	09:20-09:40	15,7	15,7	15,7
03:40-04:00	15,7	15,7	15,7	09:40-10:00	15,7	15,7	15,7
04:00-04:20	15,7	15,7	15,7	10:00-10:20	15,7	15,7	15,7
04:20-04:40	15,7	15,7	15,7	10:20-10:40	15,7	15,7	15,7
04:40-05:00	15,7	15,7	15,7	10:40-11:00	15,7	15,7	15,7
05:00-05:20	15,7	15,7	15,7	11:00-11:20	15,7	15,7	15,7
05:20-05:40	15,7	15,7	15,7	11:20-11:40	15,7	15,7	15,7
05:40-06:00	15,7	15,7	15,7	11:40-12:00	15,7	15,7	15,7

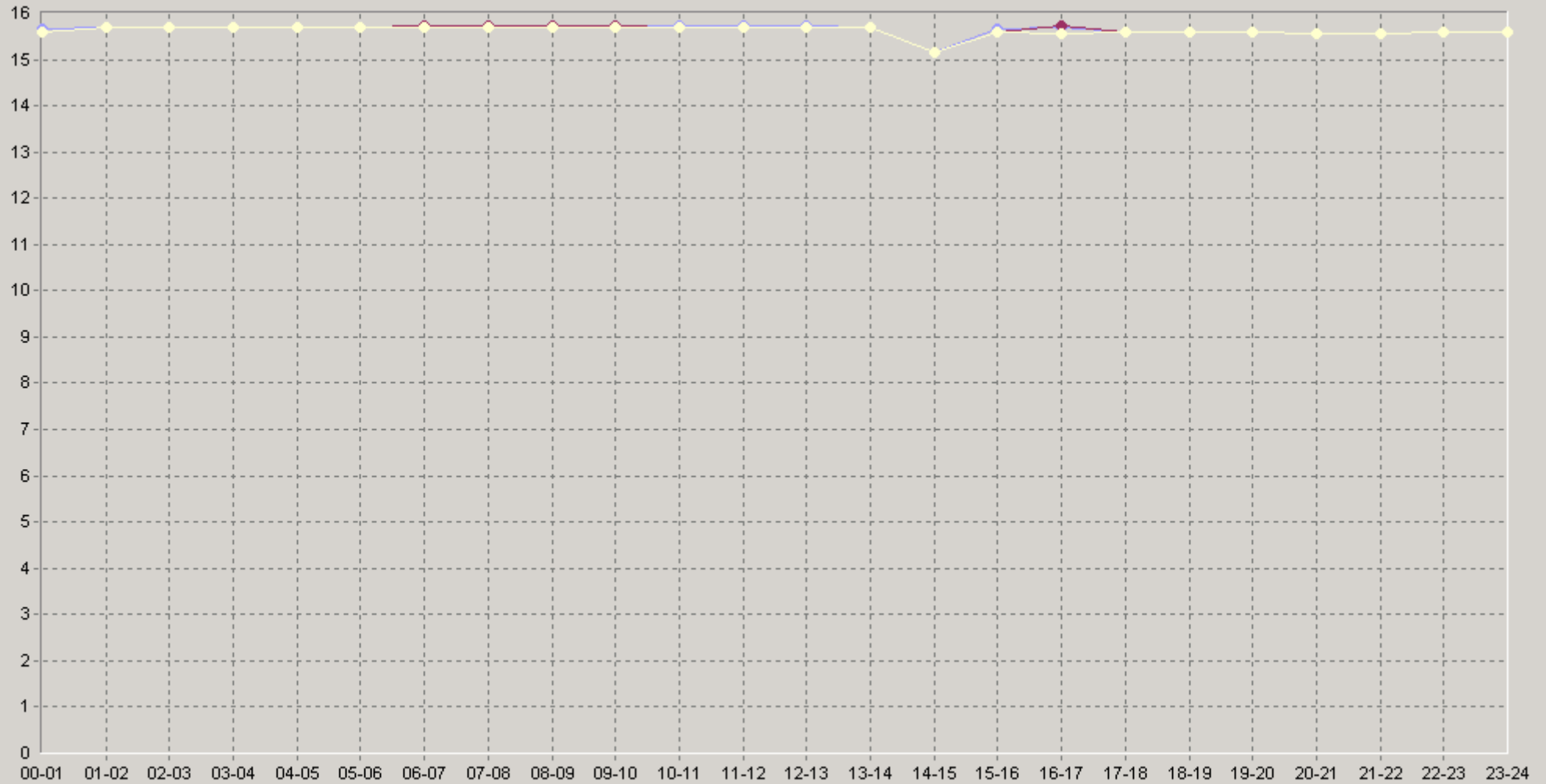
27.04.2008 14:00 - 28.04.2008 15:00

20 [62.61.7.3] Minimum Free Memory (%)

		75>	90>			75>	90>
12:00-12:20	15,7	15,7	15,7	18:00-18:20	15,6	15,6	15,6
12:20-12:40	15,7	15,7	15,7	18:20-18:40	15,6	15,6	15,6
12:40-13:00	15,7	15,7	15,7	18:40-19:00	15,6	15,6	15,6
13:00-13:20	15,7	15,7	15,7	19:00-19:20	15,6	15,6	15,6
13:20-13:40	15,7	15,7	15,7	19:20-19:40	15,6	15,6	15,6
13:40-14:00	15,7	15,7	15,7	19:40-20:00	15,6	15,6	15,6
14:00-14:20	15,1	15,1	14,9	20:00-20:20	15,6	15,6	15,6
14:20-14:40	15,1	15,1	15,1	20:20-20:40	15,6	15,6	15,6
14:40-15:00	15,1	15,1	15,1	20:40-21:00	15,6	15,6	15,6
15:00-15:20	15,6	15,6	15,6	21:00-21:20	15,6	15,6	15,6
15:20-15:40	15,7	15,7	15,6	21:20-21:40	15,6	15,6	15,6
15:40-16:00	15,7	15,7	15,7	21:40-22:00	15,6	15,6	15,6
16:00-16:20	15,7	15,7	15,7	22:00-22:20	15,6	15,6	15,6
16:20-16:40	15,7	15,7	15,7	22:20-22:40	15,6	15,6	15,6
16:40-17:00	15,6	15,6	15,6	22:40-23:00	15,6	15,6	15,6
17:00-17:20	15,6	15,6	15,6	23:00-23:20	15,6	15,6	15,6
17:20-17:40	15,6	15,6	15,6	23:20-23:40	15,6	15,6	15,6
17:40-18:00	15,6	15,6	15,6	23:40-00:00	15,6	15,6	15,6

27.04.2008 14:00 - 28.04.2008 15:00

60 [62.61.7.3] Minimum Free Memory (%)

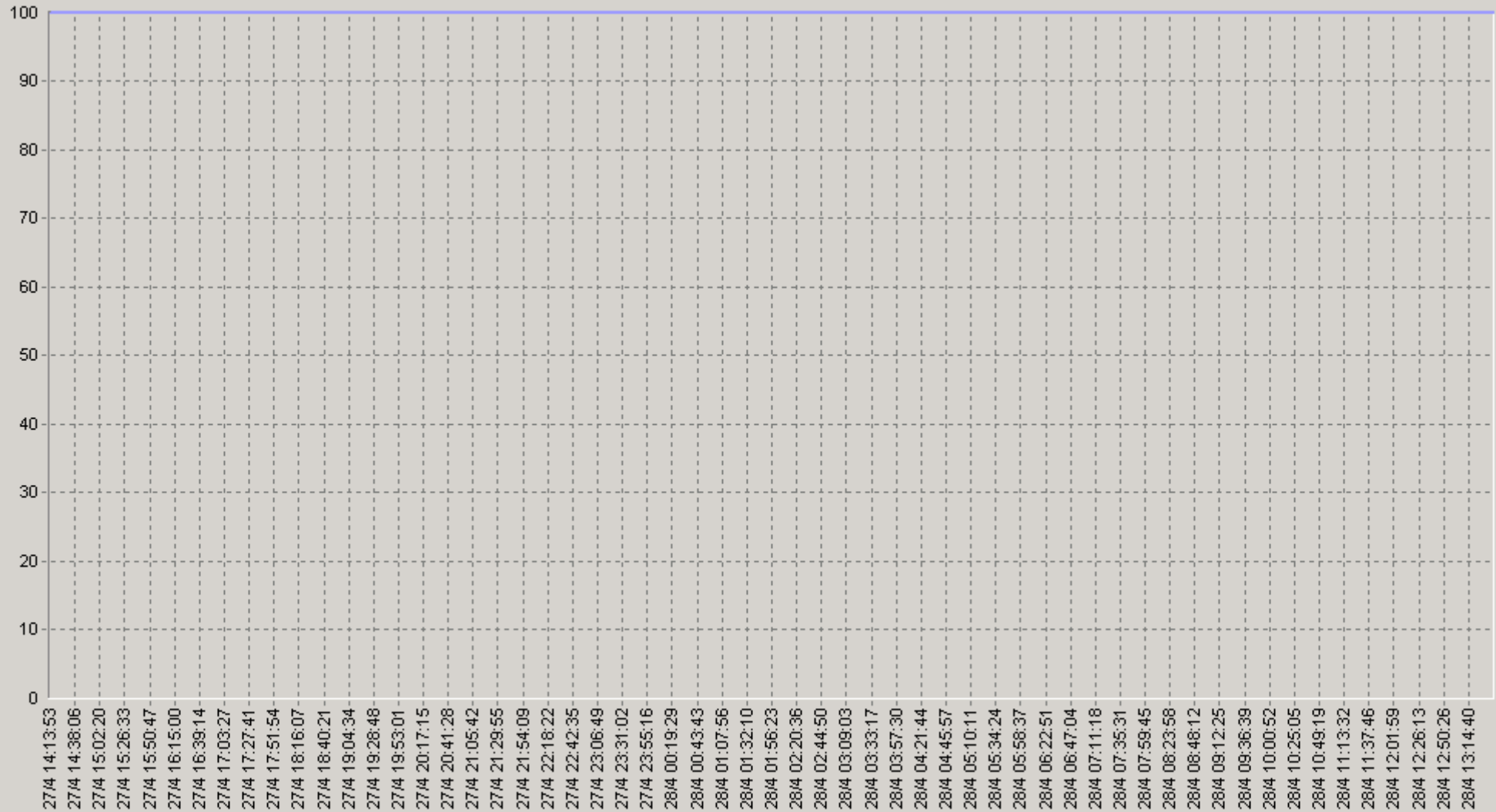


◆ [BaseLine Avg] [62.61.7.3] Minimum Free Memory (%) (60) (SLA-ON-SERVER3)
 ◆ [BaseLine Percnt90 (>=)] [62.61.7.3] Minimum Free Memory (%) (60) (SLA-ON-SERVER3)

◆ [BaseLine Percnt75 (>=)] [62.61.7.3] Minimum Free Memory (%) (60) (SLA-ON-SERVER3)

27.04.2008 14:00 - 28.04.2008 15:00

[62.61.7.3] Data Availability (%)



— [62.61.7.3] Data Availability (%) (SLA-ON-SERVER3)

27.04.2008 14:00 - 28.04.2008 15:00

2Q [62.61.7.3] Data Availability (%)

		75>	90>			75>	90>
00:00-00:20	100	100	100	06:00-06:20	100	100	100
00:20-00:40	100	100	100	06:20-06:40	100	100	100
00:40-01:00	100	100	100	06:40-07:00	100	100	100
01:00-01:20	100	100	100	07:00-07:20	100	100	100
01:20-01:40	100	100	100	07:20-07:40	100	100	100
01:40-02:00	100	100	100	07:40-08:00	100	100	100
02:00-02:20	100	100	100	08:00-08:20	100	100	100
02:20-02:40	100	100	100	08:20-08:40	100	100	100
02:40-03:00	100	100	100	08:40-09:00	100	100	100
03:00-03:20	100	100	100	09:00-09:20	100	100	100
03:20-03:40	100	100	100	09:20-09:40	100	100	100
03:40-04:00	100	100	100	09:40-10:00	100	100	100
04:00-04:20	100	100	100	10:00-10:20	100	100	100
04:20-04:40	100	100	100	10:20-10:40	100	100	100
04:40-05:00	100	100	100	10:40-11:00	100	100	100
05:00-05:20	100	100	100	11:00-11:20	100	100	100
05:20-05:40	100	100	100	11:20-11:40	100	100	100
05:40-06:00	100	100	100	11:40-12:00	100	100	100

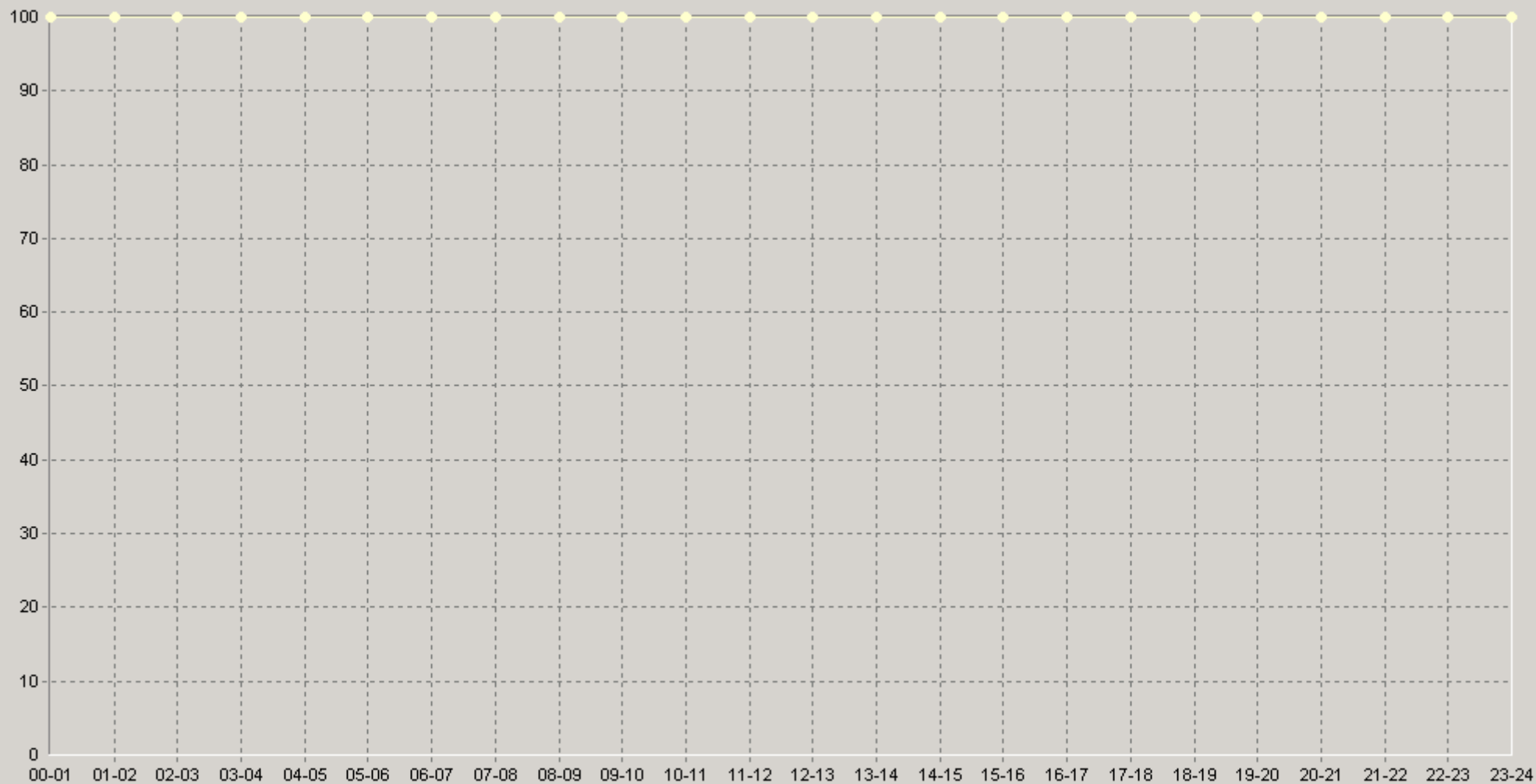
27.04.2008 14:00 - 28.04.2008 15:00

2Q [62.61.7.3] Data Availability (%)

		75>	90>			75>	90>
12:00-12:20	100	100	100	18:00-18:20	100	100	100
12:20-12:40	100	100	100	18:20-18:40	100	100	100
12:40-13:00	100	100	100	18:40-19:00	100	100	100
13:00-13:20	100	100	100	19:00-19:20	100	100	100
13:20-13:40	100	100	100	19:20-19:40	100	100	100
13:40-14:00	100	100	100	19:40-20:00	100	100	100
14:00-14:20	100	100	100	20:00-20:20	100	100	100
14:20-14:40	100	100	100	20:20-20:40	100	100	100
14:40-15:00	100	100	100	20:40-21:00	100	100	100
15:00-15:20	100	100	100	21:00-21:20	100	100	100
15:20-15:40	100	100	100	21:20-21:40	100	100	100
15:40-16:00	100	100	100	21:40-22:00	100	100	100
16:00-16:20	100	100	100	22:00-22:20	100	100	100
16:20-16:40	100	100	100	22:20-22:40	100	100	100
16:40-17:00	100	100	100	22:40-23:00	100	100	100
17:00-17:20	100	100	100	23:00-23:20	100	100	100
17:20-17:40	100	100	100	23:20-23:40	100	100	100
17:40-18:00	100	100	100	23:40-00:00	100	100	100

27.04.2008 14:00 - 28.04.2008 15:00

6Q [62.61.7.3] Data Availability (%)



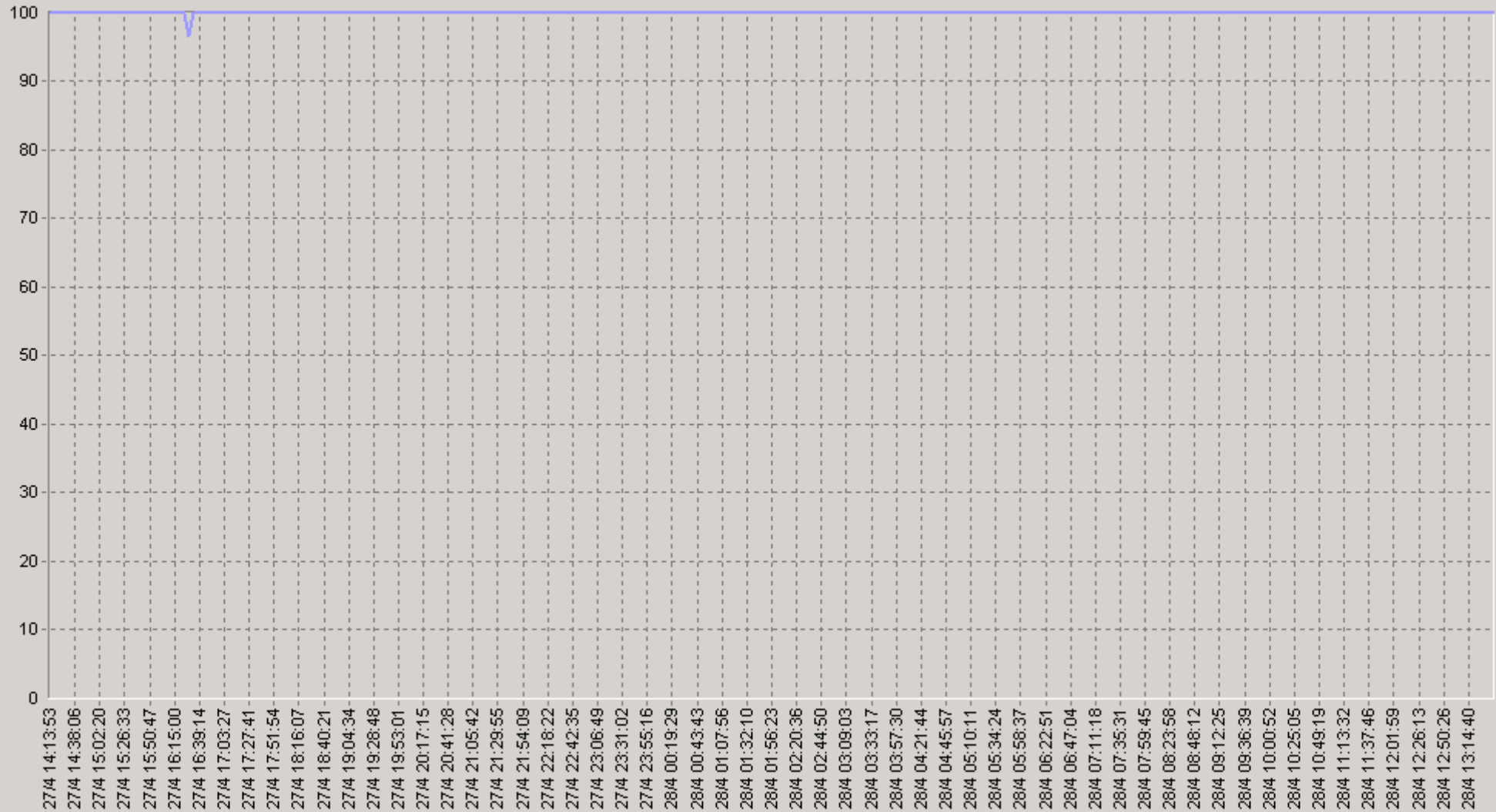
◆ [BaseLine Avg] [62.61.7.3] Data Availability (%) (60) (SLA-ON-SERVER3)

◆ [BaseLine Percnt75 (>)] [62.61.7.3] Data Availability (%) (60) (SLA-ON-SERVER3)

◆ [BaseLine Percnt90 (>)] [62.61.7.3] Data Availability (%) (60) (SLA-ON-SERVER3)

27.04.2008 14:00 - 28.04.2008 15:00

[62.61.7.3] Device Availability (%)



— [62.61.7.3] Device Availability (%) (SLA-ON-SERVER3)

27.04.2008 14:00 - 28.04.2008 15:00

20. [62.61.7.3] Device Availability (%)

		75>	90>			75>	90>
00:00-00:20	100	100	100	06:00-06:20	100	100	100
00:20-00:40	100	100	100	06:20-06:40	100	100	100
00:40-01:00	100	100	100	06:40-07:00	100	100	100
01:00-01:20	100	100	100	07:00-07:20	100	100	100
01:20-01:40	100	100	100	07:20-07:40	100	100	100
01:40-02:00	100	100	100	07:40-08:00	100	100	100
02:00-02:20	100	100	100	08:00-08:20	100	100	100
02:20-02:40	100	100	100	08:20-08:40	100	100	100
02:40-03:00	100	100	100	08:40-09:00	100	100	100
03:00-03:20	100	100	100	09:00-09:20	100	100	100
03:20-03:40	100	100	100	09:20-09:40	100	100	100
03:40-04:00	100	100	100	09:40-10:00	100	100	100
04:00-04:20	100	100	100	10:00-10:20	100	100	100
04:20-04:40	100	100	100	10:20-10:40	100	100	100
04:40-05:00	100	100	100	10:40-11:00	100	100	100
05:00-05:20	100	100	100	11:00-11:20	100	100	100
05:20-05:40	100	100	100	11:20-11:40	100	100	100
05:40-06:00	100	100	100	11:40-12:00	100	100	100

27.04.2008 14:00 - 28.04.2008 15:00

20. [62.61.7.3] Device Availability (%)

		75>	90>			75>	90>
12:00-12:20	100	100	100	18:00-18:20	100	100	100
12:20-12:40	100	100	100	18:20-18:40	100	100	100
12:40-13:00	100	100	100	18:40-19:00	100	100	100
13:00-13:20	100	100	100	19:00-19:20	100	100	100
13:20-13:40	100	100	100	19:20-19:40	100	100	100
13:40-14:00	100	100	100	19:40-20:00	100	100	100
14:00-14:20	100	100	100	20:00-20:20	100	100	100
14:20-14:40	100	100	100	20:20-20:40	100	100	100
14:40-15:00	100	100	100	20:40-21:00	100	100	100
15:00-15:20	100	100	100	21:00-21:20	100	100	100
15:20-15:40	100	100	100	21:20-21:40	100	100	100
15:40-16:00	100	100	100	21:40-22:00	100	100	100
16:00-16:20	100	100	100	22:00-22:20	100	100	100
16:20-16:40	99,2	100	100	22:20-22:40	100	100	100
16:40-17:00	100	100	100	22:40-23:00	100	100	100
17:00-17:20	100	100	100	23:00-23:20	100	100	100
17:20-17:40	100	100	100	23:20-23:40	100	100	100
17:40-18:00	100	100	100	23:40-00:00	100	100	100

27.04.2008 14:00 - 28.04.2008 15:00

60. [62.61.7.3] Device Availability (%)

